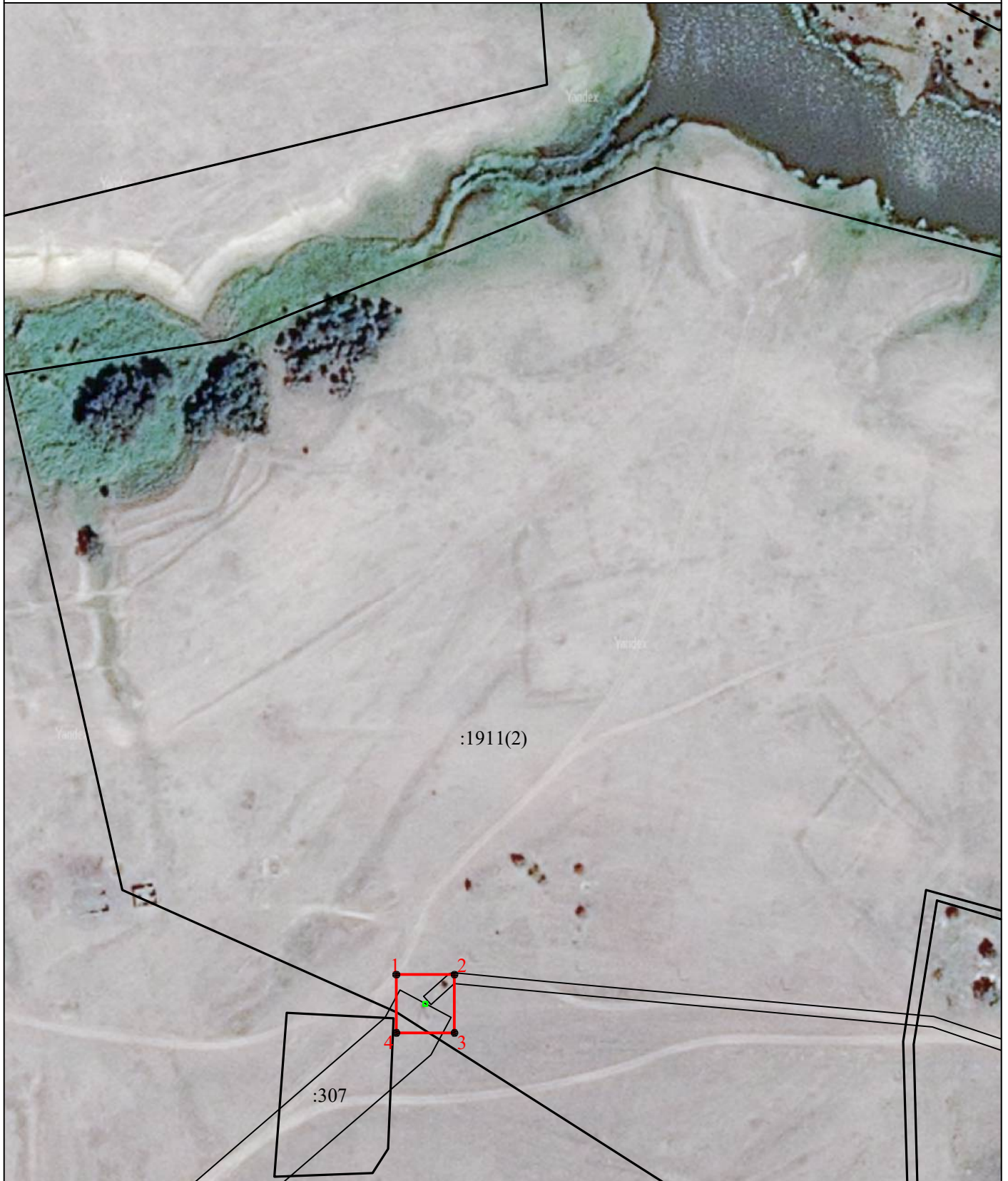


Схема расположения границ публичного сервитута
для размещения объекта: "КТП 10 кВ №102"

План границ объекта



Масштаб 1:2000

Условные обозначения:

- граница земельного участка, включенная в ЕГРН
- граница устанавливаемой зоны публичного сервитута
- граница кадастрового квартала
- 34:33:110004 — номер кадастрового квартала
- :307 — кадастровый номер земельного участка
- 1 — характерная точка границы устанавливаемой зоны публичного сервитута
- граница КТП

Публичный сервитут для размещения объекта: "КТП 10 кВ №102"

Площадь зоны публичного сервитута 465 кв.м.			
КАТАЛОГ КООРДИНАТ			
1. Система координат		<u>МСК-34 зона 1</u>	
2. Сведения о характерных точках границ объекта			
Обозначение характерных точек границ	Координаты, м		Метод определения координат характерной точки
	X	Y	
1	2	3	4
1	426134,40	1270225,41	Картометрический метод
2	426134,40	1270246,97	Картометрический метод
3	426112,82	1270246,97	Картометрический метод
4	426112,82	1270225,41	Картометрический метод
1	426134,40	1270225,41	Картометрический метод