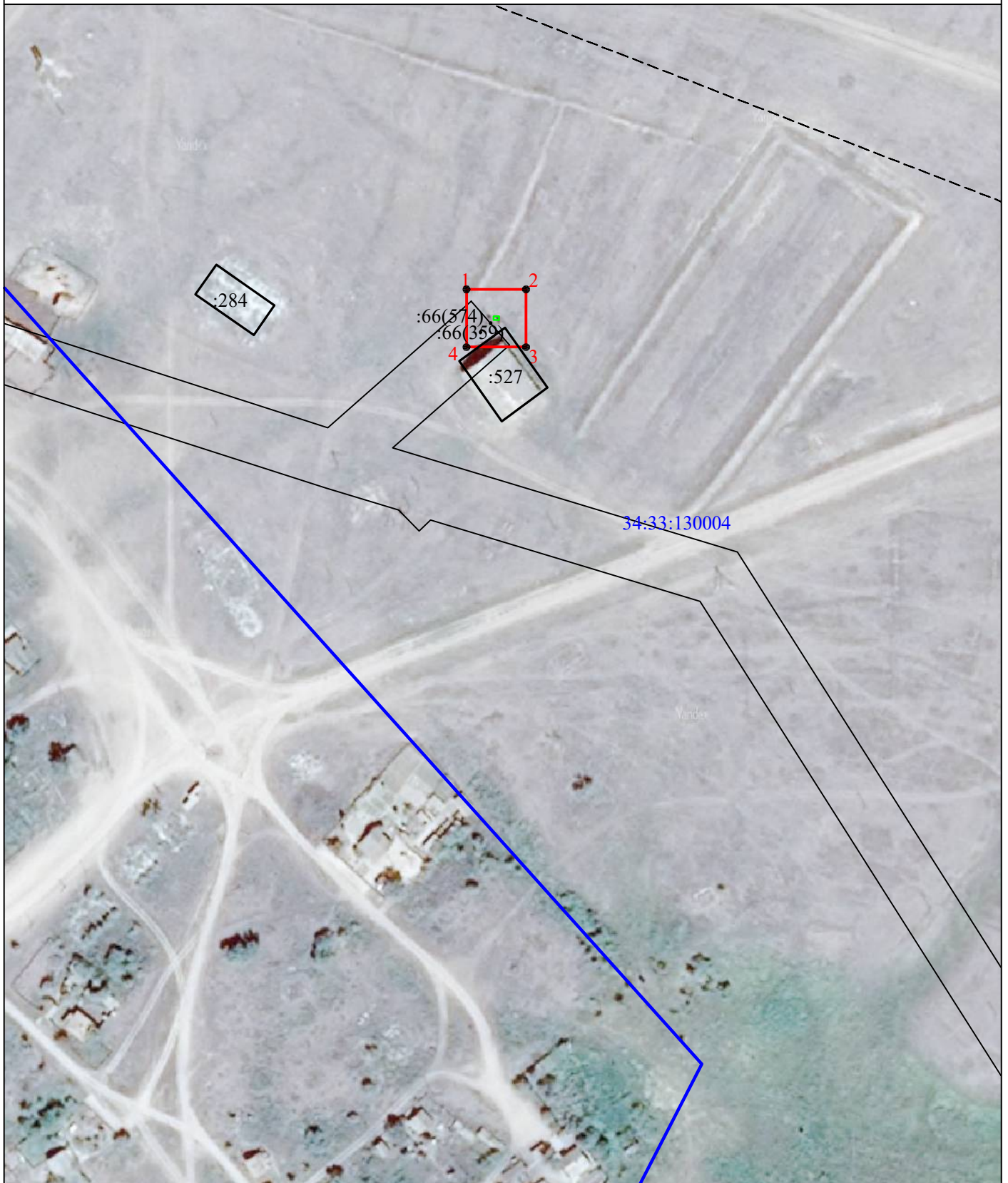


Схема расположения границ публичного сервитута  
для размещения объекта: "КТП 10 кВ №835"

План границ объекта



Масштаб 1:2000

**Условные обозначения:**

- граница земельного участка, включенная в ЕГРН
- граница устанавливаемой зоны публичного сервитута
- граница кадастрового квартала
- 34:33:130004 - номер кадастрового квартала
- :284 - кадастровый номер земельного участка
- 1 - характерная точка границы устанавливаемой зоны публичного сервитута
- граница КТП

Публичный сервитут для размещения объекта: "КТП 10 кВ №835"

Площадь зоны публичного сервитута 472кв.м.			
КАТАЛОГ КООРДИНАТ			
1. Система координат		<u>МСК-34 зона 1</u>	
2. Сведения о характерных точках границ объекта			
Обозначение характерных точек границ	Координаты, м		Метод определения координат характерной точки
	X	Y	
1	2	3	4
<i>1</i>	<i>436701,70</i>	<i>1288598,14</i>	<i>Картометрический метод</i>
<i>2</i>	<i>436701,70</i>	<i>1288620,19</i>	<i>Картометрический метод</i>
<i>3</i>	<i>436680,30</i>	<i>1288620,19</i>	<i>Картометрический метод</i>
<i>4</i>	<i>436680,30</i>	<i>1288598,14</i>	<i>Картометрический метод</i>
<i>1</i>	<i>436701,70</i>	<i>1288598,14</i>	<i>Картометрический метод</i>